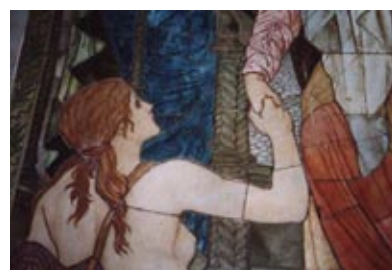
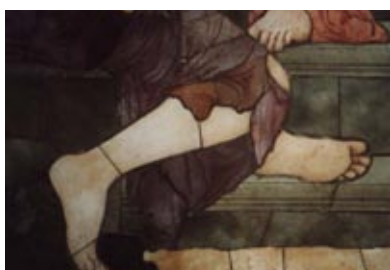


Opus sectile – mozaika z kamiennych płytek



Przykłady mozaiki posadzkowej wykonanej z płytek kamiennych.

Witajcie ponownie, Drodzy Czytelnicy. W tym artykule mam dla Was coś innego i rzadziej spotykanego niż to, co poznawaliśmy do tej pory.

Opus sectile nie jest typową mozaiką, lecz mozaiką posadzkową kamienną wykładaną z płytek. W ten sposób powstawały wzory geometryczne o regularnych kształtach, ale i bardziej wyszukane wzory, takie jak motywy roślinne, sceny polowań, a nawet sceny figuralne. Poniżej możecie zobaczyć dzieła starych mistrzów, którzy – jak widać – bez elektronarzędzi i innych udogodnień technicznych świetnie dawali sobie radę z ciężkim w obróbcie materiałem.

Technika ta nie jest trudna, lecz wymaga wiele cierpliwości i szacunku do materiału.

Szczególną trudnością jest dobór odpowiednich płytek: trzeba dobrać kamień tak umiejętnie, aby współgrał z całością i jeszcze był w stanie oddać kolorystykę



Rysujemy ołówkiem szkic naszej mozaiki.

projektu, liczy się każde przebarwienie, użycie kamienia. Czasem trzeba przevalić solidne ilości kamienia, by znaleźć odpowiedni element. Gorzej bywa, gdy ten element rozpadnie się podczas docinania na kawałeczki, ale to zostawiam już Wam do analizy.

Oczywiście materiałem naszym podczas tego spotkania będą cienkie płytki kamienne, z których będziemy docinać

różne elementy tak, by z większych kawałków zbudować wzór, któryśmy wcześniej sobie narysowali.

Nie będziemy się rzucać od razu na głęboką wodę, lecz zaczniemy bardziej od zapoznania się z materiałem i tym, co można z niego pięknie wykonać.

Teraz musimy wykombinować sobie główny nośnik mozaiki, czyli płytę, do której będziemy przyklejać kamienie. A skoro



Nasze niezbędne materiały.



Docinamy płytkę po kresce tak, by jej nie rozkruszyć.



Nasza mozaika w połowie realizacji.



Klej nakładamy bezpośrednio na kamienną płytkę.

się uczyliśmy, to wymagań wielkich nie mamy – wystarczy nam zwykła sklejką, płyta gipsowo-kartonowa, w moim przypadku będzie to sklejką w rozmiarze około 30/30 cm, taką akurat w pracowni znalazłem.

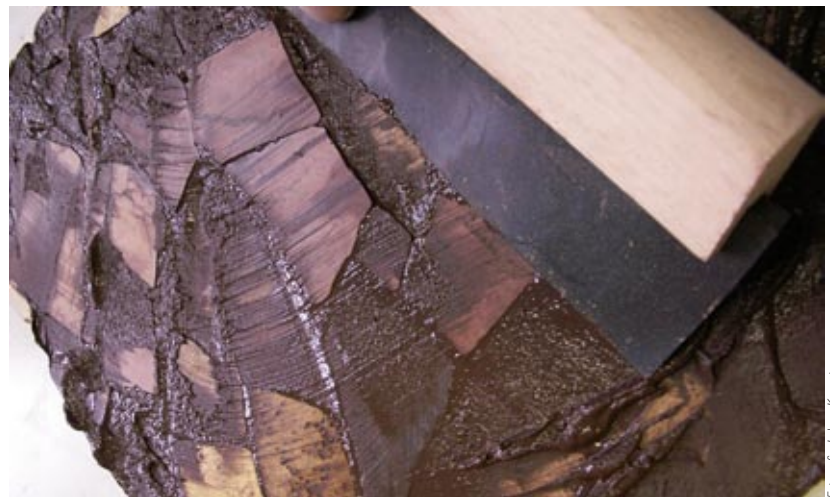
Najpierw musimy wymyślić sobie wzór, projekt, według którego będziemy coś układać. Najwygodniej jest sobie coś narysować na sklejkę ołówkiem i według tego wzoru docinać płytki kamienne.

Musimy się przygotować do pracy.

Najpierw potrzebujemy materiał – rzecz, bez której nic a nic nie zdziałamy. Płytki kamienne o grubości około 3 do 4 mm będą w sam raz, a wielkości – takie, jak uda nam się uciąć.

Cięcia płytek nie będę opisywał. Potrzebna jest maszyna do cięcia płytek, kamień i wola ciężkiej pracy. Polecam takie płytki sobie zamówić u kogoś, kto taką maszynę posiada.

Dzisiaj będziemy kleić mozaikę techniką bezpośrednią, czyli każdą dociętą pły-



Fugę wciskamy w szczeliny między płyteczkami gumową szpachlą.

teczkę smarujemy klejem i przyklejamy ją do naszej sklejkę. Nic skomplikowanego, prawda? Tak naprawdę to technika bezpośrednia jest jedną z najłatwiejszych technik, której definicja w skrócie brzmi tak: kamyczek – papka – ściana i do przodu.

Do nauki najfajniejszym klejem jest zwykły klej uniwersalny, bezbarwny. Bar-

dzo łatwo schodzi z palców i nie brudzi tak kamienia jak inne kleje. Oczywiście rzeczą konieczną do układania mozaiki są cążki, którymi będziemy docinać płyteczki.

Gdy już zaczniecie układanie na dobre, przekonacie się, że kamienne płytki nie są zbyt łatwym materiałem do ukła-

Fotografie: Lubosz Kierwet



Efekt końcowy...



Fotografie: Lubosz Karwat

...niezłe wygląda nawet z bliska.

dania, zważywszy na to, że układamy mozaikę ręcznie. Kamień kruszy się i łamie tak, jak jemu się podoba; sztuka polega właśnie na tym, by go przechrzyć – by pękła pod naciskiem cząstków tak, jak my mu każemy.

Kiedy już mamy ułożoną mozaikę, śmiało możemy się zabrać do fugowania. Jak widzicie, moje płytki są róż-

nych grubości, co sprawia kłopot przy fugowaniu, ale nie przejmujemy się tym, damy sobie radę.

Po wyczyszczeniu nadmiaru fugi dajemy jej wyschnąć, a następnie możemy mozaikę przeszlifować, wyczyścić i dopieścić, by móc ją odłożyć gdzieś w kącie i zacząć układać nową, trudniejszą i na pewno ładniejszą od poprzedniej.

Życzę cierpliwości, zapału i wytrwałości. Gdy już coś stworzycie, podzielcie się tym z nami i podeślijcie foto na pracownianego emila: karwat.mozaika@gmail.com, a może uda się opublikować w ŚK efekty Waszych starań.

Lubosz Karwat

Pracownia Rzemiosł Artystycznych
Karwat-Mozaika, www.karwat-mozaika.pl

**ŚWIAT
KAMIENIA**

**Zapraszamy
na nasze stoisko
na targach
Kamień&Stone
w Poznaniu:
pawilon 5 parter,
sektor E, stoisko 93**

RODLEW

SKLEP FIRMOWY
44-200 RYBNIK
UL. WYZWOLENIA 24
tel. (0-32) 433 10 73
tel./fax (0-32) 422 57 16

- LITERY
- KRZYŻE
- WAZONY
- LATARKI
- APLIKACJE

ZE STALI KWASOODPORNEJ
I BRĄZU OKSYDOWANEGO NA CZARNO

**PROWADZIMY SPRZEDAŻ WYSŁĄKOWĄ!
SKONTAKTUJ SIĘ Z NAMI, PRZEŚLEMY CI KATALOG Z CENNIKIEM!**

e-mail: rodlew.sc@wp.pl web: www.rodlew.com.pl